

Комплект ТрассоВИК - это набор инструментов для проведения визуального и измерительного контроля, укомплектованный согласно инструкции "РД 03-606-03". В основу концепции создания нового продукта легла идея простого и удобного обращения дефектоскописта со множеством мелких шаблонов и измерительных инструментов. Исходя из пожеланий людей, которые ежедневно проводят контроль и, присовокупив личный опыт работы на объектах нефтегазовой промышленности, нам удалось, на наш взгляд, учесть все детали и нюансы. Испытания комплекта ТрассоВИК проводилось совместно со специалистами ООО «АКС-Сервис» на объекте ГАЗПРОМ ТРАНСГАЗ МОСКВА «Тула-Торжок 138-182 км» Серпуховское ЛПУМГ.

ВОДОНЕПРОНИЦАЕМАЯ ТКАНЬ

позволяет сохранить внутреннее содержимое в сохранности при атмосферных осадках и попадании сумки в воду/грязь. Все соединительные швы дополнительно герметизированы резиновыми вставками.



ФОРМА СУМКИ - ШАР

удобная форма, оптимальна для человека, пытающегося поймать брошенный предмет.



СВЕТООТРАЖАЮЩИЕ СЕГМЕНТЫ

на поверхности сумки нанесены светоотражающие элементы для быстрого обнаружения в темноте.

ДВОЙНОЙ КЛАПАН С ПРОРЕЗИНЕННОЙ МОЛНИЕЙ

сумка оснащена двойным клапаном, причем первая молния прорезинена и практически исключает попадание воды внутрь. Второй клапан фиксируется обычной молнией и служит для страховки.



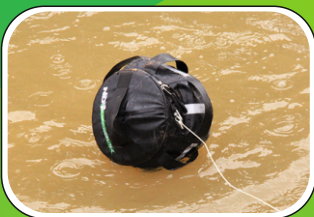
ВНУТРИ-СТЕНОЧНЫЙ ДЕМПФИРУЮЩИЙ НАПОЛНИТЕЛЬ

в стенки сумки вшита мягкая пена, предназначенная для сглаживания ударов при падении и сохранения в целостности оборудования внутри сумки.



СТАЛЬНОЙ ТРОС ДЛЯ ПЕРЕБРОСА/СПУСКА-ПОДЪЕМА

сумка укомплектована выносной ручкой (петля на руку) и стальным тросом со съемными карабинами. Трос служит для переброса сумки лежневка-траншея или через трубу между двумя дефектоскопистами, подъема оборудования наверх при высотных работах.



Технические характеристики:

Параметры	Значения
Диаметр сумки, мм	310
Длина троса, м	5
Водонепроницаемость сумки	Допускается кратковременное погружение сумки в воду в закрытом состоянии
Количество внутренних карманов	6
Толщина стенок, мм	Не менее 11



КРУГОВОЕ РАСПОЛОЖЕНИЕ ВНУТРЕННИХ КАРМАНОВ

все предметы комплектации размещены в карманах по кругу внутренней поверхности, каждый из карманов снабжен резиновой манжетой и закрывается клапаном на липучке.

ЭРГОНОМИЧНАЯ СИСТЕМА РУЧЕК

на сумке располагается семь фиксированных ручек в разных направлениях, что обеспечивает максимальную вероятность захвата сумки при броске. Так же ручки служат для крепления карабина троса.



Базовая комплектация:

- Паспорт
- Штангенциркуль ШЦ 1-150-0,1 с глубиномером
- Угольник поворочный УП 100x60
- Линейка металлическая измерительная L-150
- Линейка металлическая измерительная L-300
- Универсальный шаблон сварщика УШС-3
- УШС-2 (шаблон катетов швов)
- Лупа измерительная ЛИ-10x
- Лупа просмотровая 7x
- Лупа просмотровая с подсветкой
- Рулетка измерительная 5 м
- Набор щупов №1
- Набор щупов №4
- Набор радиусных шаблонов №1
- Набор радиусных шаблонов №2
- Зеркало телескопическое
- Фонарик карманный
- Маркер по металлу
- Инструкция по визуальному контролю РД 03-606-03
- Наколенник полиуретановый (2 шт)
- Сумка NDT-CLUBТрассоВИК



СВОБОДНОЕ МЕСТО ДЛЯ СОПУТСТВУЮЩЕГО ИНВЕНТАРЯ И ОБОРУДОВАНИЯ

благодаря круговому расположению карманов, в сумке остается простор для дополнительного оборудования: толщиномер, дефектоскоп, личные вещи дефектоскописта, термос. Также в общем отсеке располагаются входящие в комплект полиуретановые наколенники для работы в труднодоступных местах.